



## 公司简介:

佛山超氢智能设备有限公司主要从事研发、生产全自动移液工作站及其他与分液功能相关的生物医疗检测仪器，**产品有专门为 2020 年疫情定制而成，现在被多家第三方检测机构，多地的疾控中心所采用的单通道、4 道独立吸液、8 道、1+8 道、8 道可变距、8 道独立吸液可变距、96 道高通量及与分液相关仪器。**所生产仪器可广泛应用于化学检测、生物工程、DNA 质粒纯化、药物筛选、ELISA 反应、PCR 前处理、DNA 测序处理、引物合成、临床检验样品处理及血站系统高通量样品分析、细胞扩增 血清 血清替代物 细胞培养基 细胞培养添加物 培养基/琼脂混合物 细胞因子、趋化因子和生长因子 琼脂 胰酶中和液 蛋白胨 多聚赖氨酸 氨基酸混合物 盐溶液、基因合成、模板复制、细胞培育、蛋白结晶、96 孔板到 384 孔板之间转移、孔板清洗、稀释、切片切胶、恒温孵育模块等等。

佛山超氢智能设备有限公司在持续的研发过程中积累了微量级别的分液高端技术、微量级别的喷液高端技术，产品正逐渐升级成为国际级别的高端仪器；仪器的密封性、稳定性、耐用性、实用性得到了行业的广泛认同和赞美！

佛山超氢智能设备有限公司与多个客户联合研发了多款高端检测仪器，研发经验丰富，研发团队不断壮大；开发定制的操作系统深受客户喜爱，赞口不绝；售后及时、精准、专业，客户洋溢着满意的喜悦。

为更好服务更广泛的客户群体，佛山超氢智能设备有限公司可以根据不同客户需求定制 Android、PC 软件，基于单道、8 道或 96 高通量分液功能扩展的全新仪器也可以定制。仪器可以做成开放式、半罩式、全罩式，还可以增设空气过滤单元、空气冷干单元、恒温恒湿控制单元，创造稳定的实验环境；也可以组合液面探测、高度探测、加热、制冷、震荡、视觉识别等模块，以便满足实验中相关的需求。其中空气冷干单元和恒温恒湿控制单元可以采用大功率半导体 TEC，具有体积小、寿命长的优点。

佛山超氢智能设备有限公司团队正不断在成熟产品的核心技术基础上扩展仪器品种，不断提升产品质量，这是令广大客户放心信赖的实力所在。

佛山超氢智能设备有限公司经营理念：高质量服务，高技术创新，高速度发展！

有了超氢仪器，原来实验可以更轻松的！感谢你选择超氢！

## 8 道可变距移液工作站：



1. 8 通道间距可变， 适应 2 个 96 根 1.5ml 的 EP 管同时实验；  
在同一个实验中，可以单独作为 1 道、2 道、3 道、4 道、5 道、7 道、8 道用，也可以混合用，实验灵活性强，能适应复杂的实验流程、能适应多种不同类型的实验；

2. 载量有 2 种：10u1、200u1；

3. 带实验录像功能，方便跟踪纠错等操作；

文档导入，可以从上级仪器导出的数据，导入到本仪器进行下一个实验操作；

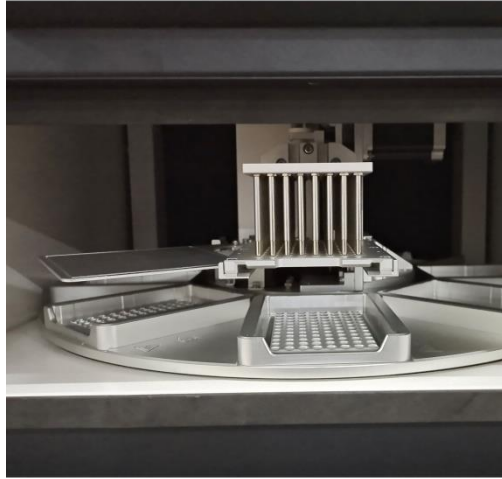
4. 精度 5%；

96 孔板位置数：12；

2 个 12 板位的耗材托盘，可人工更换，方便提前做好实验准备，快速更换，节省两个实验之间的时间。



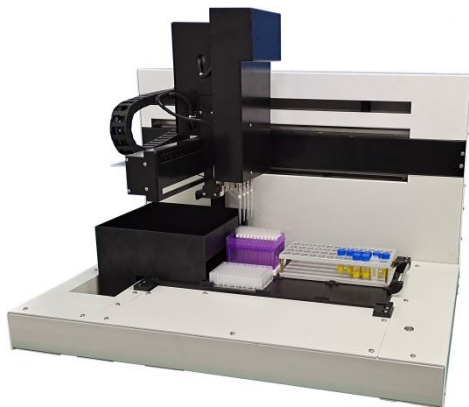
## 96 道核酸提取仪：



### 产品特点

- 自由编程：开放系统，程序可以自由灵活编辑
- 程序装载灵活：程序可导入导出，方便程序批量管理
- 提取效率高：可以根据不同试剂优化提纯方案，实现更高的提取效率和纯度
- 操控方便：内置 android 操作系统，配置 10 寸触摸屏，操作简单方便，运行流畅
- 多方式运行：可以选择多种不同磁力的磁棒，方便匹配不同的磁珠试剂
- 稳定可靠：全程自动化完成，避免人工操作引起的差异及错误，结果稳定，重复性好
- 污染防控：内置紫外消毒功能，可定时消毒，杜绝交叉污染
- 安全可靠：安全门打开后自动暂定运行，安全门关闭后壳自动继续运行程序，避免伤害人体

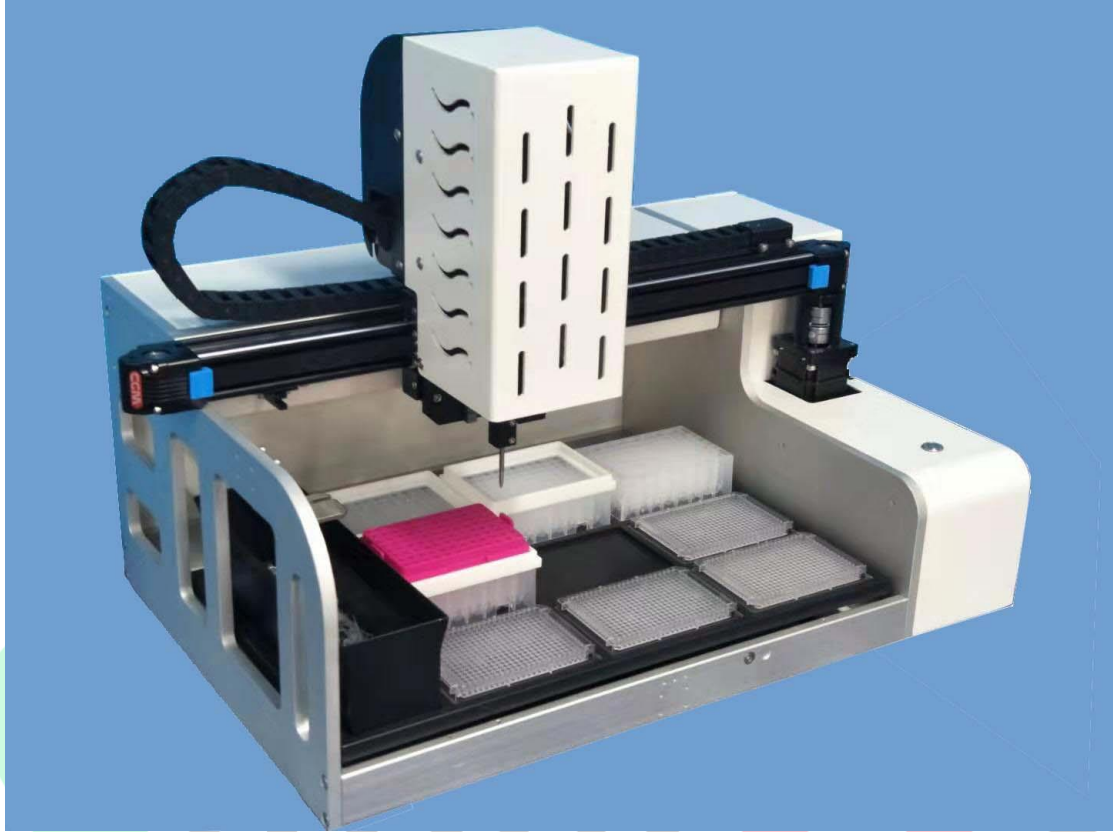
## 4 道可变距移液工作站：



4 通道间距可变，适应 2 个 96 根 1.5ml 的 EP 管同时实验。可定制集成其他功能：视觉、加热、震荡、搅拌等。



## 单通道全自动移液工作站：



S1 是一款带自动插枪头和退枪头的自动移液平台。S2 拥有 9 个 96 孔板位置（含枪头架位置）和 1 个废枪头盘位置，宽大紧凑的盘面让她灵活应对多种常见工作场景；操作系统直观简便，让客户很快能成为操作 S2 的行家。

### 应用领域：

化学检测、生物工程、DNA 质粒纯化、ELISA 反应、PCR 前处理、DNA 测序处理、临床检验样品处理、血站系统高通量样品分析、核酸提取、药物筛选组合配置、细胞活力检测、发酵菌株筛选、酶标板包被生产、96 转 384 孔盘、PCR 反应建立。

### S1 具有以下特点：

1. 可使用超氢盒装吸头：可在多个盘位吸头，自动完成 384 孔 PCR；



- 离心管架支持多种规格离心管：1.5ml 和 0.5ml；
- 蓝牙无线传输序列：用户可以在工作台外面轻松进行动作编辑；
- 带文档表格自动导入参数功能；
- 结构紧凑而扎实：金属框架，轻量化设计，可轻松放到大型超净工作台里面；
- 可选购定制带以下功能仪器：视觉识别功能、机械抓手功能、空气过滤单元、空气冷干单元、恒温恒湿控制单元，液面探测模块、高度探测模块、加热模块、制冷模块、震荡模块等等。

### S1 分液参数：

型号：S2-1

体积范围

1 - 10  $\mu\text{L}$

精准度

10  $\mu\text{L}$ :  $\pm 1.2\%$

2  $\mu\text{L}$ :  $\pm 5.0\%$

1  $\mu\text{L}$ :  $\pm 10.0\%$

重复性

10  $\mu\text{L}$ :  $\leq 1.0\%$

2  $\mu\text{L}$ :  $\leq 5.0\%$

1  $\mu\text{L}$ :  $\leq 10.0\%$

型号：S2-2

体积范围

5 - 200  $\mu\text{L}$

精准度

200  $\mu\text{L}$ :  $\pm 1.0\%$

100  $\mu\text{L}$ :  $\pm 1.0\%$

20  $\mu\text{L}$ :  $\pm 2.0\%$

5  $\mu\text{L}$ :  $\pm 5.0\%$

重复性

200  $\mu\text{L}$ :  $\leq 0.5\%$

100  $\mu\text{L}$ :  $\leq 0.8\%$

20  $\mu\text{L}$ :  $\leq 1.5\%$

5  $\mu\text{L}$ :  $\leq 3.5\%$

### 仪器基本参数：

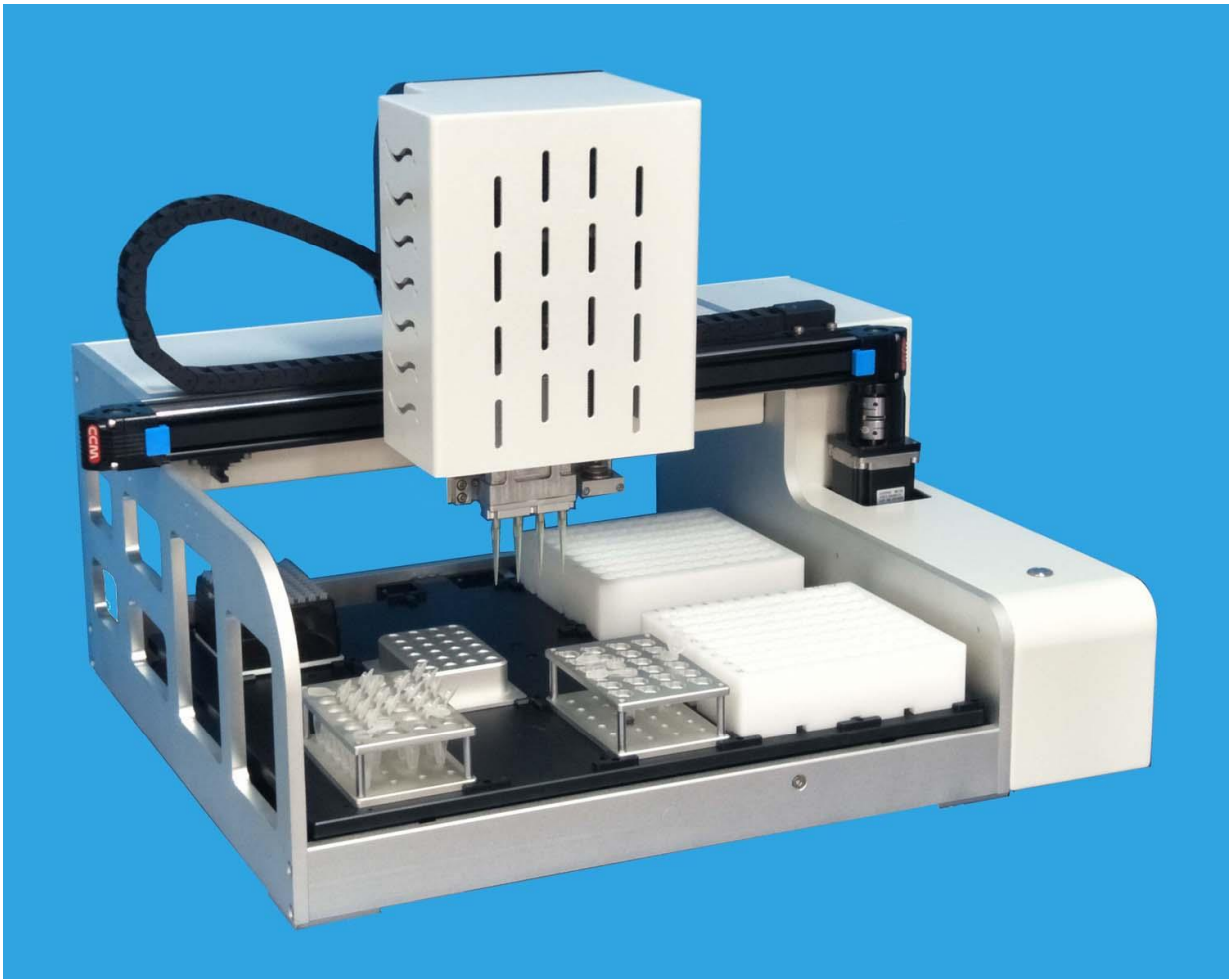
- 功率 200W





2. 工作电压 220V
3. LxWxH: 700mmx430mmx520mm
4. 工作 96 孔板数: 9 个
5. 废料盘: 1 个

### 独立吸液 4 道移液工作站:



4 道，独立吸液，整体上下。15 个 96 孔板位置，适应 2 个 96 管 1.5mlEP 管（离心管）与通用 96 孔板之间的液体转移。

有载量 10u1 和载量 200u1 两款。



## 8 道移液工作站：

8 道移液工作站实现批量高效率精准移液！



S8 是一款带自动插枪头和退枪头的自动移液平台。S8 拥有 10 个 96 孔板位置(含枪头架位置和废枪头盘位置)，宽大紧凑的盘面让她灵活应对多种常见工作场景；操作系统直观简便，让客户很快能成为操作 S8 的行家。

## 多道大容量连续移液工作站：





## 1+8 道移液工作站：



S9 是一款带自动插枪头和退枪头的自动移液平台。S9 拥有 9 个 96 孔板位置（含枪头架位置）和 1 个废枪头盘位置，1+8 灵活移液组合：单道大载量可一吸多喷进行单一溶液的分液，通过单道灵活处理有难度的分液后，8 道小载量可对样品进行批量高效率精准移液。





## 96 道高通量半自动移液器：



S96 是一款 96 高通量移液器具备 X、Z 方向移动的精密平台。两个轴的定义以及移动方式：

X 轴：左右方向，通过握住盘面的把手施加力量左右推动，两端各有定位块；

Z 轴：垂直方向，通过 7 寸平板上的按钮来操纵运动。

产品应用：

基因组学研究：基因测序/STR 分析/建库高通量核酸提取/PCR 体系建构/引物纯化；

生物技术产业应用：试剂分装/过柱纯化/临床/血站/疾病控制/商检 /药物研发筛选/化合物库高通量筛选/细胞毒理学测试/药物正交组合/高表达菌株筛

仪器按移液范围有三种型号可选：20—1000ul；2.5—200ul；1—20ul

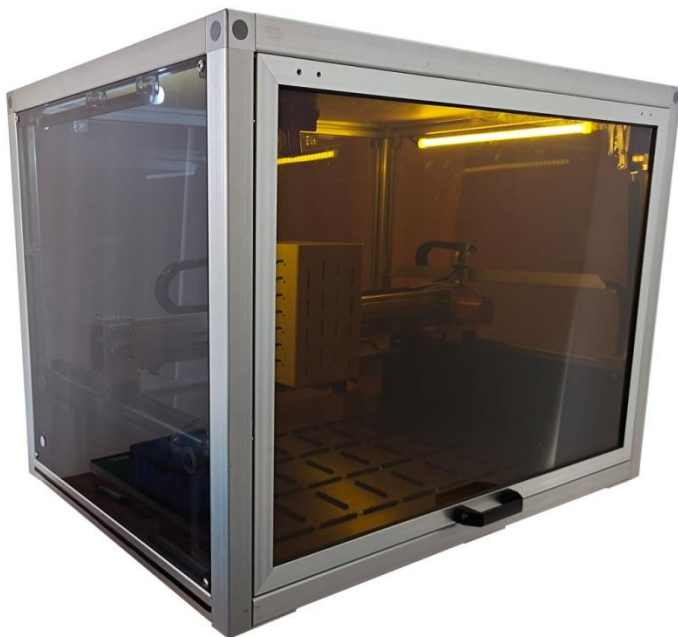


## 96 道高通量 4 板位全自动移液器：



可放置 4 个标准 96 孔板，实现全自动上吸头、分液、退吸头。

大盘面 8 道移液工作站



21 个标准 96 板位，带视觉二维码识别功能。



佛山超氢智能设备有限公司

<http://www.superh2.cn/> 0757-22220030

---

地址：广东省佛山市顺德区大良街道办新滘居委会顺翔路 20 号

公司网址：<http://www.superh2.cn/>

电话：0757-22220030

SuperH<sub>2</sub>